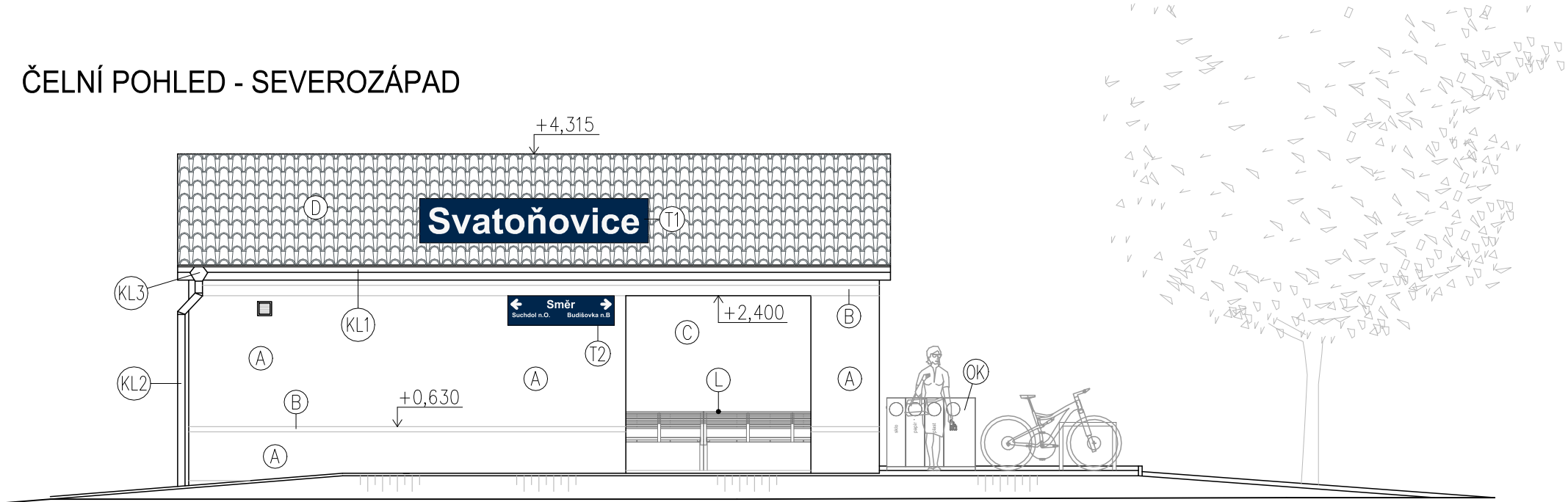
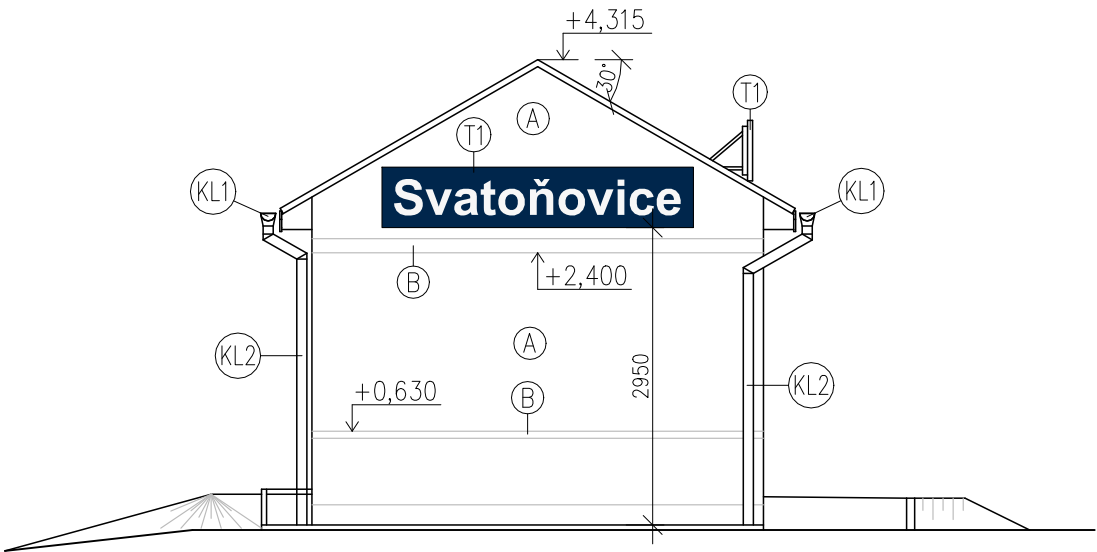


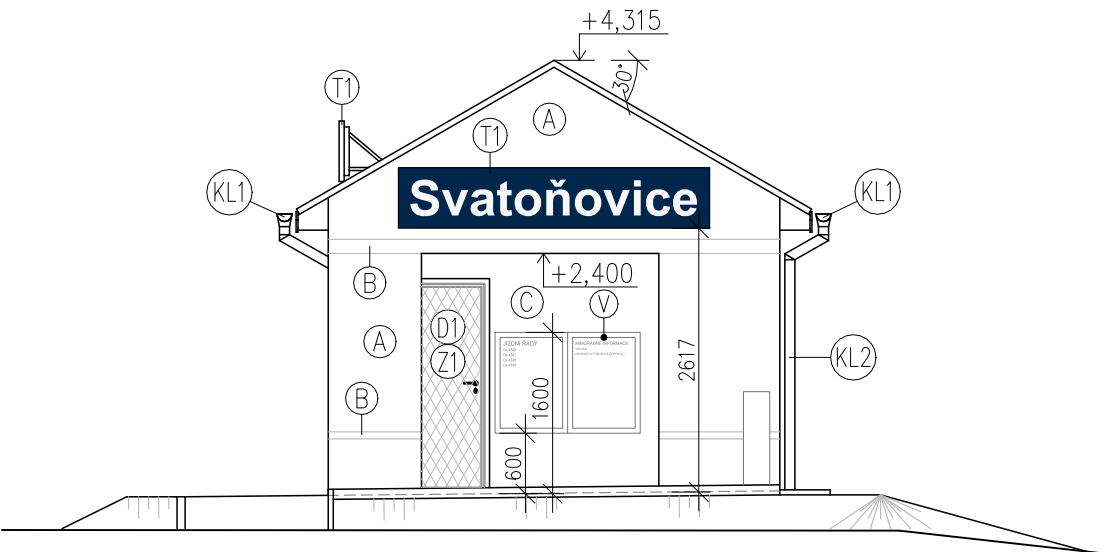
ČELNÍ POHLED - SEVEROZÁPAD



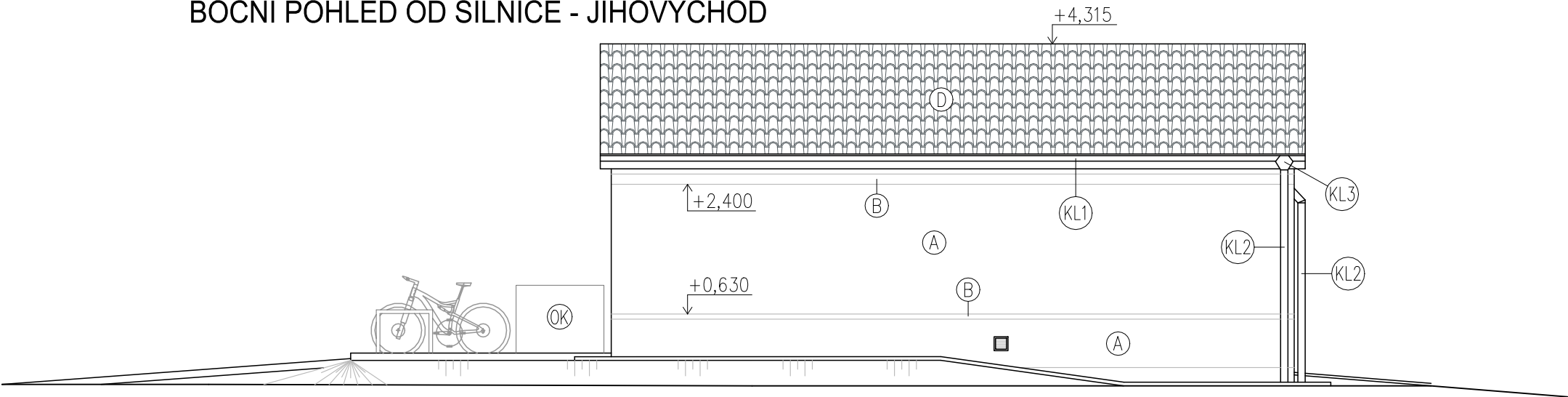
BOČNÍ POHLED OD SILNICE - SEVEROVÝCHOD



BOČNÍ POHLED OD NÁSTUPIŠTĚ - JIHOZÁPAD



BOČNÍ POHLED OD SILNICE - JIHOVÝCHOD




LEGENDA POPISŮ:

- (A) FASÁDNÍ OBKLAD – OBKLADOVÝ CIHELNÝ PÁSEK, ODSÍN ČERVENOORANŽOVÝ
- (B) FASÁDNÍ OBKLAD – OBKLADOVÝ CIHELNÝ PÁSEK, ODSÍN ŽLUTÝ
- (C) FASÁDNÍ OMÍTKA – SILIKONOVÁ PROBARVENÁ OMÍTKA ODSÍN VANILKA, NAPŘ. BAUMIT BARVA HNĚDÁ LIFE 0228
- (D) KRYTINA Z PLECHOVÝCH ŠABLON S IMITACÍ TAŠKY – OCELOVĚ ŠEDÁ, RAL 7011
- (L) UMÍSTĚNÍ VALÍČEK PRO CESTUJÍCÍ, DL. 1,8 m – PROVEDENÍ ANTIVANDAL SEDÁK A OPĚRADLO Z LAKOVANÝCH OCELOVÝCH TYČÍ, ODSÍN DLE ZADAVATELE KOTVENY NA DLAŽBU DO PODKLADNÍ BETONOVÉ DESKY POMOCÍ ZÁVITOVÝCH TYČÍ
- (OK) VENKOVNÍ KOŠ PRO TŘÍDĚNÝ ODPAD – 945x260 mm, PROVEDENÍ ANTIVANDAL SVAŘOVANÁ OCELOVÁ KONSTRUKCE Z OHÝBANÝCH PLECHŮ, OBJEM 3x32 l a 1x50 l KOTVEN NA DLAŽBU POMOCÍ ZÁVITOVÝCH TYČÍ
- (V) EXTERIÉROVÁ VITRÍNA PRO OZNÁMENÍ AKTUÁLNÍCH INFORMACÍ, JÍZDNÍ ŘÁDY, VÝLUKY ATD. ROZMĚR VITRÍNY 1440x1000x60 mm
- (T1) TABULE S NÁZVEM STANICE DLE SŽDC TNŽ 73 6390
- (T2) TABULE SE SMĚREM JÍZDY VLAKŮ – DLE GRAFICKÉHO MANUÁLU SŽDC
- (KL) KLEMPÍŘSKÉ PRVKY – POPLASTOVANÝ PLECH, RAL 7011
- (KL1) ŽLAB PODOKAPNÍ PŮLKRUHOVÝ, RŠ 330 mm
- (KL2) KRUHOVÝ SVOD DN 100 + OBJÍMKY SVODU
- (KL3) ŽLABOVÝ KOTLÍK 150/100 mm
- (KL5) ZÁVĚTRNÁ LIŠTA, RŠ 290 mm
- (D1) VSTUPNÍ DVEŘE S VENKOVNÍ MŘÍŽÍ

REVIZE Č.	DATUM	ZMĚNA

PD PRO SPOLEČNÉ POVOLENÍ STAVBY - PO PŘIPOMÍNKÁCH

Autorizovaná osoba:		Vypracoval:		PROJEKTANT ČÁSTI PD	
Ing. Barbara Zapletalová		ČKAIT: 1201337, obor: IP00		Ing. Vendula Koutná	
Místo stavby:		obec Svatoňovice [547131], č.p. 83 k.ú. Svatoňovice [625536], parc.č. st. 113, st. 535, 2393/2		F-PROJEKT-DOPRAVNÍ STAVBY s.r.o. Janáčkova 4642/5d 79601 Prostějov	
Kraj:		Moravskoslezský			
Investor:		 Správa železnic, státní organizace, Dlážděná 1003/7, 110 00 Praha 1 Oblastní ředitelství Ostrava, Muglinovská 1038/5, 702 00 Ostrava 2			
Název stavby:				Formát:	2.5xA4
SVATOŇOVICE ON - OPRAVA BUDOVY ZASTÁVKY - PD				Datum:	09/2020
				Stupeň:	DUSP
Část: SO 01 - OPRAVA ŽELEZNIČNÍ ZASTÁVKY				Číslo zakázky:	22010
Obsah: POHLEDY - NOVÝ STAV				Měřítko:	1:75
				Část dokumentace	Příloha
				D.2.2.a.1	16